



EVANGELISCHE  
REFORMIERTE  
KIRCHGEMEINDE  
9042 SPEICHER

# Edikt

Traktandum 4.

Aussenrenovation Pfarrhaus Dorf 44 und Finanzierung

## **Erneuerung und Sanierung Fassaden Evangelisches Pfarrhaus, Dorf 44 9042 Speicher**

### Situation / Ausgangslage

---

Gemäss Gutachten aus den Jahren 2005/2008 weist das Pfarrhaus der evangelischen Kirchgemeinde Speicher einen Sanierungsbedarf betreffend der Gebäudehülle auf. Das Gebäude ist ein kommunales Kulturobjekt im kommunalen Ortsbild und steht somit unter Denkmalschutz.

Die Nutzung des Gebäudes als Büro- und Wohnhaus mit den Gruppenräumen im Erdgeschoss soll bestehen bleiben.

Der Zustand folgender Gebäudeelemente wurde zusammen mit dem Bauphysiker analysiert und auf diverse Sanierungsoptionen untersucht:

- Dach  
Ziegeldach (Wärmedämmung in Decke über 3.OG)
- Südfassade  
Gestemmte Holzfassade ohne Wärmedämmung
- Nord-, Ost-, Westfassade  
Holzschindeln ohne Wärmedämmung
- Holzfenster  
z.T. mit Doppelverglasung, z.T. mit Vorfenster
- Klappläden  
Fensterladen Holz gestrichen
- Fassaden Erdgeschoss  
Sandsteinsockel ohne Wärmedämmung

## Absicht der Kirchenvorsteherchaft

---

Im Vordergrund stehen die technische und architektonisch / ästhetische Instandstellung des Gebäudes an prominenter Lage neben der Kirche. Soweit möglich soll in diesem Zusammenhang die Aussenhülle wärmetechnisch verbessert werden.

## Projekt / Beschreibung der Massnahmen

---

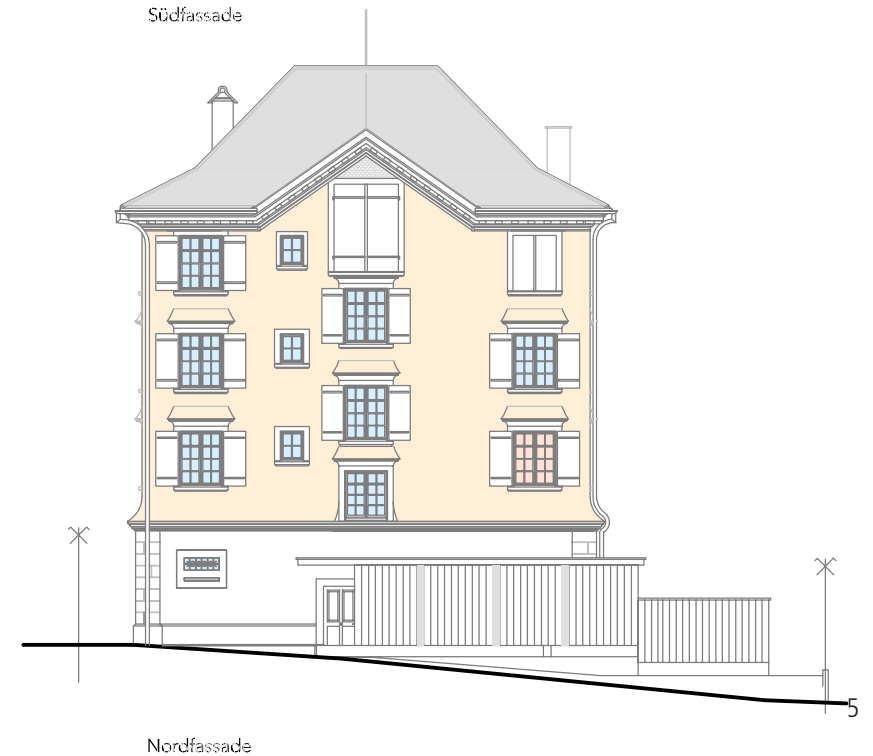
- Das Dach des Gebäudes wird im Rahmen vom üblichen Unterhalt überprüft
- Die gestemte Südfassade wird instand gestellt und neu gestrichen
- Die 3 Schindel-Fassaden werden vollflächig ersetzt und in diesem Zusammenhang mit einer Wärmedämmung ergänzt
- Sämtliche Fenster werden durch neue Holz-Isolierglasfenster ersetzt
- Alle Klappläden werden demontiert, erneuert, gestrichen und wieder eingehängt
- Auf eine wärmetechnische Sanierung vom Sockelgeschoss wird momentan verzichtet

Speicher, 10. November 2014  
Schraner Partner Architektur Hauptstrasse 9 Speicher

- Instandstellung und Unterhalt Fassade
- neue Schindelfassade mit Wärmedämmung
- Fenstersatz mit Holz-Isolierglasfenster
- neues Fenster mit Holz-Isolierglasfenster
- Fensterrenovation



Südfassade



Nordfassade



Ostfassade



Westfassade

## Kostenvoranschlag Erneuerung Fassade

<b>Bestandesaufnahme / Vorprojekt</b>	<b>28'000.00</b>
Sondierungen	420.00
Architekt	22'680.00
Bauphysik	4'500.00
Baunebenkosten	400.00
<b>Gebäude</b>	<b>742'000.00</b>
Baustelleneinrichtung Bautoilette	800.00
Gerüst	28'000.00
Holzbauarbeiten	157'500.00
Schindelschirm	65'000.00
Fenster aus Holz	182'600.00
Spenglerarbeiten	15'800.00
Dachdeckerarbeiten	1'200.00
Malerarbeiten aussen	67'000.00
Fensterläden	26'500.00
Elektroanlage	1'500.00
Heizung	800.00
Sanitär	1'000.00
Gipserarbeiten	500.00
Metallbauarbeiten Absturzsicherung Fenster	7'800.00
Schreinerarbeiten	21'000.00
innere Malerarbeiten	12'700.00
Baureinigung	5'000.00
Gärtnerarbeiten	500.00
Global Reserve	57'500.00
Architekt und Bauleitung	88'200.00
Bauphysiker	1'100.00
<b>Baunebenkosten</b>	<b>14'000.00</b>
Gebühren Baubewilligung	2'800.00
Baunebenkosten Plankopien etc.	2'200.00
Dokumentation Bericht Denkmalpflege	5'700.00
Versicherungen	2'500.00
Übriges	800.00
<b>Total Erneuerung Fassaden</b>	<b>784'000.00</b>
Beitragsleistung Denkmalpflege	

